

PFLEGE & HANDHABUNG

Liebe Freunde des Teppichs,

wir von miinu beschäftigen uns den ganzen Tag mit Teppichen. Mit ihren Materialien, ihrem Design. Mit Vor- und Nachteilen von Größen, Formen und Farben. Heimlichen Schwächen und unheimlichen Stärken von Fasern, Fransen, Kämmstrukturen. Kurz: Mit ihren Seelen. Denn wir lieben sie, die Teppiche. Mit ihren Gefühlen, Charakter-Deformationen, Leichen im Keller, ihren protzigen Aufschneidereien und schüchternen Liegeversuchen.

Wir sind stolz, dass Du Dich für einen original miinu entschieden hast.

In annähernd 100 Prozent Handarbeit hergestellt, ist ein miinu kein Produkt von der Stange, sondern Stück für Stück ein Unikat. Leichte Abweichungen in Farbe, Form, Größe und Ausdruck sind daher keine Fehler, sondern ein Zeichen von Charakter und Einzigartigkeit.

Wir möchten Dir ein Paar Tipps zur Handhabung und Pflege mit auf den Weg geben:

Dein miinu braucht seine Zeit bis er komplett plan auf dem Boden liegt, da er eine Zeit lang aufgerollt war. Entgegengesetztes Rollen hilft diesen Prozess zu beschleunigen.

Alle verwendeten Materialien haben ihren eigenen Geruch. Dieser wird sich, da sich Dein miinu während der Auslieferung luftdicht in Folie befand, beim Öffnen verstärkt zeigen. Gib Deinem miinu einige Tage, bis der Geruch verfliegt.

Leichte Druckstellen, die durch das Aufrollen entstanden sind, legen sich mit der Zeit. Unterstützend kannst Du die Fasern einfach leicht aufbürsten.

Um die Lebensdauer Deines miinu zu verlängern, sauge ihn vor dem ersten Gebrauch und nachher regelmäßig mit einer flachen Düse (keine Rollbürste) und grundsätzlich in Florrichtung.

Dein miinu wird von Hand geschoren. Selten werden hierbei einzelne Fasern nicht erreicht. Deshalb können hervorstehende Fasern ohne Probleme nachträglich auf die eigentliche Florhöhe abgeschnitten werden, ohne dass der Teppich darunter leidet. Auch nach mehrmaligem Saugen können diese Fasern noch aus dem Gewebe hervortreten.

Die in verschiedenen Editionen verwendeten Naturfasern (Wolle, Leinen, Tencel, Viskose, Bananenseide und Bambusseide) zeigen in den ersten Monaten vermehrtes Flusen. Dies liegt in der Eigenschaft der Naturfaser und ist kein Qualitätsmangel. Häufigeres Saugen verkürzt die Dauer des Flusens.

Trittschattierungen bei verschiedenen Editionen aus besonders weichem Garn (z. B. Viskose, Tencel, Bananenseide, Bambusseide) sind kein Mangel, sondern ein typisches Merkmal der verwendeten, hochwertigen Fasern.

Setze Deinen miinu niemals großer Feuchtigkeit aus (ausgenommen sind sämtliche Outdooreditionen). Sollte Dir dennoch ein Missgeschick passieren, trockne die Stelle umgehend. Am Besten durch Auflage eines weißen Baumwollküchentuchs. Nicht reiben. Bei starken Verschmutzungen kontaktiere unbedingt eine professionelle Teppichreinigung.

Vermeide Deinen miinu dauerhafter Sonneneinstrahlung auszusetzen. Bei stark mit natürlichem Licht durchfluteten Räumen drehe Deinen miinu regelmäßig um 180 Grad. Hierdurch erreichst Du zusätzlich eine gleichmäßige mechanische Beanspruchung.

Schwere auf dem Teppich abgestellte Möbel können Abdrücke hinterlassen. Wir empfehlen insbesondere für viel bewegte Möbel, wie Stühle, spezielle textile Möbelgleiter, um Beschädigungen zu vermeiden (z. B. Magiglide™).

Willst Du Deinen miinu über einen Zeitraum lagern, falte ihn nicht, sondern rolle ihn auf der kurzen Seite auf, um Druckstellen zu vermeiden. Lagere ihn liegend.

Und nun wünschen wir Dir viel Spaß und Freude mit Deinem original miinu.

Das gesamte miinu Team



miinu®

MAINTENANCE & HANDLING

Dear Friends of the Rug,

Here at miinu, we think about carpets all day, every day. The materials, the designs. The pros and cons of different sizes, shapes and colours. The hidden weaknesses and obvious strengths of varied fringes, fibres and textures. Because we love carpets. We love their emotions and their character flaws. We love carpets with skeletons in their closets, the flashy show-offs and the timid first timers.

We're proud that you have opted for an original miinu.

Made almost 100% by hand, a miinu is not an off-the-peg product. No. Each and every miinu is unique. As a result, minor differences in terms of color, design, size and expression are not defects, but evidence of each rug's character and singularity.

Here we'd like to share a few tips for giving your miinu the loving care it deserves:

Your miinu needs a short period until it lies completely flat on the floor – after all, it has been rolled up for some time. Rolling it in the opposite direction will help hurry along this process.

All the materials used to make your miinu have their own odor. This odor may be quite strong due to the airtight packaging used to ship the product. After a few days, the odor will have dissipated.

Minor indentations caused by the rug being rolled up will also disappear over time. To speed up this process, you can simply brush the fibers using light strokes.

To increase the lifetime of your miinu, vacuum it before first use and regularly afterwards using a flat nozzle (not a roller brush), always moving the vacuum cleaner in the direction of the pile.

Your miinu has been clipped by hand. In rare cases, individual fibers may not have been clipped. Any protruding fibers can be easily cut down to the pile height without causing any damage to the rug. These fibers may emerge from the woven fabric even after the rug has been vacuumed several times.

Some products are made using natural fibers (wool, linen, Tencel, viscose, banana silk and bamboo silk) that can produce an increased amount of fluff during the first few months of use. This is due to the properties of the natural fibers and is not a quality defect. More frequent vacuuming will reduce the length of time that fluff/lint is produced.

Indented footmarks that occur on various products made from particularly soft yarns (e.g. viscose, Tencel, banana silk, bamboo silk) are not defects but rather a typical characteristic of the high-quality fibers used.

Never expose your miinu to excessive moisture or wet conditions (except all outdoor editions). If your rug does get wet, dry it immediately, preferably by laying a white tea towel over the affected area to absorb the moisture. Do not rub. In the case of heavier soiling, you should consult a professional carpet-cleaning firm.

Avoid exposing your miinu to sunlight for lengthy periods. If your miinu is used in a room with strong natural light, turn it 180 degrees at regular intervals. This will also ensure even wear.

Heavy furniture placed on your rug may leave indentations. We recommend that you use special textile furniture gliders (e.g. MagiSlide™) in order to prevent damage, particularly in the case of furniture items such as chairs that are moved often.

If you need to store your miinu for a lengthy period, do not fold it, but instead roll it up from the short side to prevent indentations. The rolled-up rug should be stored horizontally.

We trust that your original miinu rug will bring you much joy and pleasure.

The entire miinu team.

TEPPICH
WISSEN
ZUM
MITNEHMEN

100 RATSCHLÄGE
UND 18 INFOS VON
MIINU



LIEBE LESER.

Wir von miinu beschäftigen uns den ganzen Tag mit Teppichen.

Mit ihren Materialien, ihrem Design.

Mit Vor- und Nachteilen von Größen, Formen und Farben.

Heimlichen Schwächen und unheimlichen Stärken von Fasern,

Fransen, Kämmstrukturen.

Kurz: Mit ihren Seelen.

Denn wir lieben sie, die Teppiche.

Mit ihren Gefühlen, Charakter-Deformationen, Leichen im Keller,

ihren protzigen Aufschneidereien und schüchternen Liegeversuchen.

Unsere Teppiche erzählen uns alles. Wirklich alles.

Wir haben dieses schwere Wissen zusammengefasst.

In leichtverdaulichen Listen.

Viel Spaß!

miinu

WAS EIN MIINU WIRKLICH SO DENKT.

- ▶ Rumtrampeln, das können sie alle. Vom König bis zum Bettelmann.
- ▶ Von Teppichen lernen, heißt Liegen lernen.
- ▶ Tür zu, es zieht.
- ▶ Schnarch, penn, huh, hihhi, ist barfuß aber kitzelig, hihhi, schnarch, penn.
- ▶ Unten Boden, oben Luft, täglich gesaugt – was willst du mehr?
- ▶ Vollgestellt, eingequetscht und in die Küche gelegt – was willst du weniger?
- ▶ Ein Klavier? Ein Klavier!! Oh nein.
- ▶ Eine Olivenölpresse? Hier?? Im Wohnzimmer??? Ich geb auf.
- ▶ Was? Der neue Abzug der Dunstabzugshaube vom griechischen Imbiß unter uns kommt direkt unter mir raus? Hilfe!



QUALITÄTSPRÜFUNGEN, DIE JEDER MIINU ABSOLVIEREN MUSS.

- ▶ Großer Elchtest (scharfhufige Tiere mit großem Wendekreis).
- ▶ Rutschprüfung bei massivem Niederschlag.
- ▶ 10 Jahre mit Bürostuhl auf einer Stelle rumrollern (Simulation).
- ▶ Richtig gut durchkämmen.
- ▶ 1000 Nadelstiche plus Kitzelstrafe.
- ▶ Erschrickt er sich bei Tausendfüßlern?
- ▶ Einmal Privatwaschung von Meister Proper und Klementine.
- ▶ Stampede mit mindestens 1000 Maultieren.
- ▶ Willkommensparty eines Stöckelschuh-Fetisch-Kongresses.
- ▶ Flächen-Tattoo und anschließende Entfernung.



ZIELGRUPPEN VON MIINU.

- ▶ Leute von heute.
- ▶ Geschmackvolle Reederinnen.
- ▶ Champions.
- ▶ Urban Inhouser.
- ▶ Flauschliebhaber.
- ▶ Parkettmuffel.
- ▶ Menschen, die irgendwas mit Medien machen.
- ▶ Squasher, Surfer und Berliner.
- ▶ Ganz ausgeschlafene Bürschchen.
- ▶ Frauen mit Augenbrauen.
- ▶ Existentialistinnen.
- ▶ Männer mit Schirm, Charme und Schnauzer.



ALS WAS SICH EIN MIINU AUCH GEBRAUCHEN LÄSST.

- ▶ Tierheim für sehr kleine Tiere. Aber richtig, richtig kleine.
- ▶ Wartezone bei Werbung im Fernsehen.
- ▶ Orientierung, wo man sich in der Bude befindet.
- ▶ Statussymbol.
- ▶ Requisit für Doku über Leichentransporte der Mafia.
- ▶ Vorhang (Abstraktionsvermögen gefragt).
- ▶ Q-Tip von Godzilla (eingerollt).
- ▶ Stopfmaterial für die Bassdrum von reichen Schlagzeugern.
- ▶ Bildschirmschoner für einen 20.000 Zoll-Bildschirm.
- ▶ Leinwand: Braucht nicht mal eine Projektion, um gut auszusehen.
- ▶ Bond-artige, James Bond-artige Fläzwiese.



WAS MAN ALLES UNTER DEN TEPPICH KEHREN KANN.

- ▶ Staub.
- ▶ Gekrümel, Gekröse, Gebömsel.
- ▶ Fremdgeh-Börse-Kontaktdaten und die Seitensprung.de-Passwörter.
- ▶ Plattfüsse, Flachwitze und Unterlegscheiben.
- ▶ Etwas kleinere Teppiche.
- ▶ D-Mark oder Fremdwährungen, da muss man zum Umtauschen zur Landeszentralbank, das ist zu kompliziert.
- ▶ Schnee von gestern.
- ▶ Spam.
- ▶ In-einen-Teppich-Einwickel-Phantasien.
- ▶ Alte gebrauchte Partituren.



BODENBELÄGE IM VERGLEICH.

MIINU-TEPPICH

- ▶ Macht aus jedem Boden ein Erlebnis.
- ▶ Findet man in Lofts in Gstaad, Monaco und Paris.
- ▶ Ist wie einen roten Teppich in Cannes ausrollen.
- ▶ Die Käufer haben Geschmack.
- ▶ Sie fahren nicht, sondern lassen fahren.
- ▶ Die Käufer sind geschmackssicher, weltgewandt und souverän.
- ▶ Besitzen auch noch: Wachtelzucht, Ming-Vasen, Erfolg, Kontakte in die internationale Mondänität.
- ▶ Ihr Trend geht zum miinu im Auto, zum miinu auf der Gartenliege, allgemein zum Zweit- oder Dritt-miinu.
- ▶ Du fragst einen miinu nicht, was er für dich tut, sondern er fragt dich, was du für ihn tust.

LAMINAT

- ▶ Macht aus der Welt eine Hölle.
- ▶ Findet man in Buden auf Jahrmärkten und Studentenwohnheimen.
- ▶ Ist wie bei der Geisterbahn den Künstlereingang nehmen.
- ▶ Käufer haben schlechten Geschmack auf der Zunge.
- ▶ Schleppen sich eher müde dahin.
- ▶ Die Käufer drücken sich ums Aufwischen, lieben gesprenkelte Muster.
- ▶ Besitzen auch noch: Keine Meinungen zu gar nichts, Probleme mit dem Ich, Augenringe, Tiefkühlkost.
- ▶ Ihr Trend geht zum Sich-Silvester-was-vornehmen-und-nicht-einhalten.
- ▶ Du wärst froh, wenn das Laminat durch einen dummen Zufall (Rohrbruch, plastikfressende Käfer) verschwinden muss.

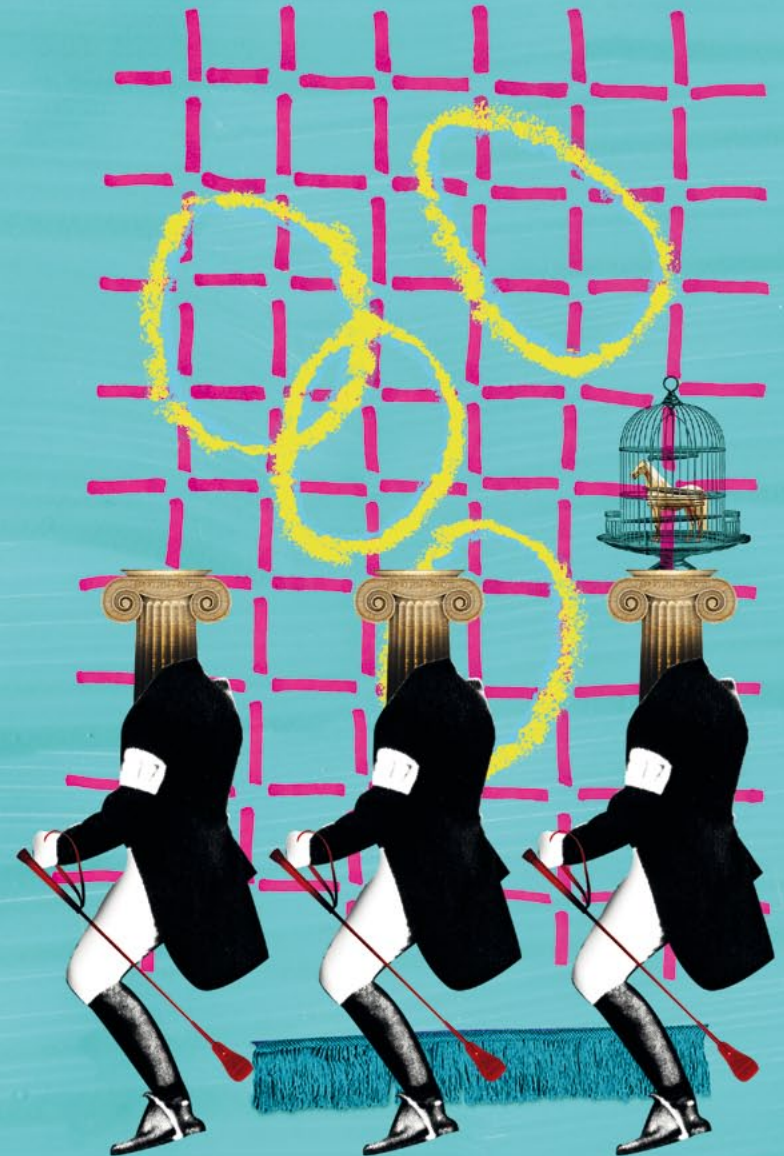
WOHIN GEHT ES? DIE MEGATRENDS IM TEPPICH-BUSINESS.

- ▶ Teppich aus bodennahe Haltung.
- ▶ Transparenter Teppich aus Glasfaser.
- ▶ Just in time-Teppich: Wird erst hergestellt, wenn man das Zimmer betritt.
- ▶ Erlebnisteppich. Wird mit Showkoch, Jongleur, Springbrunnen und Jörg Pilawa geliefert.
- ▶ Edition „Negatives Chameleon“: Der Teppich reagiert auf schlechte Gefühle der Anwesenden. Stufen: Verknittert, zusammengemümmelt, total sich wegduckend, aggressiv aufstellend.
- ▶ Teppich to go zum Anbeißen.
- ▶ Teppich auf 360°-Rollen.
- ▶ Teppich ohne Konservierungsmittel mit echten Fruchtstücken.
- ▶ Teppich mit Souffleur-Kabine. Sagt alles vor, was einem grad nicht einfällt.
- ▶ Mit Fäden ausschließlich aus von der Sonnenseite beschienenen Höckerhaar eines Bio-Kamels.



WIE EIN ZIMMER OHNE MIINU AUSSEHEN WÜRDE.

- ▶ Unten ohne.
- ▶ Wie ein Reiter ohne Pferd.
- ▶ Denn merke: Ein Pferd ohne Reiter ist immer noch ein Pferd, aber ein Reiter ohne Pferd, na?
- ▶ Irgendwie unpraktisch. Man rutscht ständig aus und schlägt sich an der Marmortreppe das Knie böse auf, weil der Hermelin-Bademantel hochrutscht.
- ▶ Die Fenster wären froh: Endlich selber Hingucker Number 1!
- ▶ Psychisch eiskalt. Die Gäste erfrieren seelisch auf der Stelle und werden zu Salzsäulen. Das kann niemand wollen.
- ▶ Shocking! Das Atrium geriert sofort zur Bruchbude, das geht echt gar nicht!
- ▶ Ich kann mir das gar nicht vorstellen, mein neues Handy spinnt gerade, sorry.



TEPPICHINNOVATIONEN, DIE VÖLLIG AUS DER MODE SIND.

- ▶ Mit Radieschen von unten.
- ▶ Eigenhaar-Teppich.
- ▶ Einmalteppich.
- ▶ Teppich mit komplettem Internet draufgemalt (seit 1987 out).
- ▶ Piercings auf ganzer Fläche, umspielt von Stahlwolle-Rastern.
- ▶ Furzteppich (bei jedem Schritt ein Furz).
- ▶ Wendeteppich: Wenn eine Seite dreckig ist, wendet man ihn einfach. Ist die andere dann auch dreckig, dann, tja, bleibt nur der Teppichfriedhof.
- ▶ Teppich mit integrierten Möbeln drauf.
- ▶ Sprechender Teppich „Frechdachs“: „Ey ihr da oben! Ihr ahnt gar nicht, wie dick Ihr von unten ausseht!“
- ▶ Prinzessin-auf-der-Erbse-Teppich. Enthält eine Erbse und eine Ersatzerbse.



GOLDENE REGELN IM TEPPICH-BUSINESS.

- ▶ Querstreifen machen dick.
- ▶ Man kann den Teppich natürlich auch andersrum hinlegen, dann wird aus quer längs.
- ▶ Schwarz schluckt Raumfarbe, Fenstereinbau einplanen.
- ▶ Hochfloor steht nicht jedem.
- ▶ Muss auch nicht jedem stehen. Entscheidend ist, dass man mit Würde drauf rum läuft.
- ▶ Passt der Teppich heute nicht ins Zimmer, passt er morgen!
- ▶ Färben ist für jeden Teppich unangenehm, aber Pflicht.
Tipp: Ihn dabei untenrum kraulen und ihn die Prozedur vergessen lassen.
- ▶ Cord ist Mord.
- ▶ Teppich niemals selber kürzen! Teppiche haben ein Gedächtnis wie ein Elefant und rächen sich später mit Stolperfallen, wenn man nicht damit rechnet.
- ▶ Saugen ist wie Kämmen, nur mit Wind, der falschrum bläst.



WAS TEPPICHVERKÄUFER AUS DEM KONZEPT BRINGT.

- ▶ Einmal das, worauf Sie stehen, Meister!
- ▶ Bitte nach Indien. Wo schnallt man sich nochmal an?
- ▶ Den da hinten bitte in so einer Farbe wie schimmelige Eiswürfel!
- ▶ Wozu braucht man eigentlich Teppich, wenn man doch Schuhe hat?
- ▶ Können Sie mich gleich mit einrollen?
- ▶ Schon mal darüber nachgedacht, wie das ist, tagein tagaus auf kaltem Beton liegen und dann voll die Party auf Ihnen mit 30 Rauchern, aber nirgendwo ein Aschenbecher und Sie haben sooone Angst, dass die Asche, na, haben Sie? Nein? Sehen Sie!
- ▶ Was sind Sie denn für einer: Ganzen Tag Teppiche verkaufen und „La Paloma“ pfeifen oder wie?
- ▶ Das ist ganz klar eine Fälschung: Welches Tier ist denn bitteschön von Natur aus so quadratisch?
- ▶ Meine Meinung: Nach Feng-Shui schränkt Teppich generell zu sehr ein.
- ▶ Und wie soll ich den wieder aus meiner Waschmaschine rauskriegen?



TEPPICH 1x1

- 1m x 1m
- 1m x 1m
- 1m x 1m
- 1m x 1m



